

新潟市江南区城所 中古戸建 2,398万円

間取り図



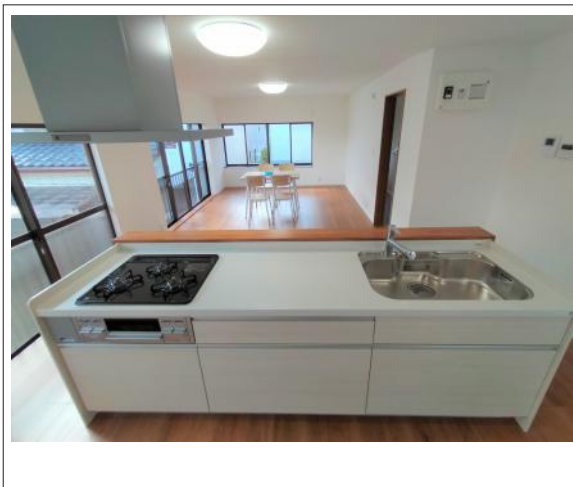
写真



現地案内図



写真



物件概要

物件種目	中古戸建			
物件名	新潟市江南区城所 中古戸建 2,398万円			
所在地	新潟市江南区城所			
	新潟県新潟市江南区城所2-1-17			
価格	2,398万円			
建物面積	210.29㎡	土地面積	279.74㎡	
管理物件番号	4916			
私道負担面積				
交通	JR信越本線 亀田駅 バス停：亀田中学前 徒歩5分			
現況		引渡時期	相談	
建物	構造	木造		
	階建	地上2階		
	間取り	5LDK		
築年月	1983年09月			
設備	水道	公営	ガス	都市
	排水	浄化槽	コンロ	
駐車場	有			
地目		地勢		
都市計画	市街化区域	用途地域	第一種住居	
建ぺい率	60%	容積率	200%	
土地権利	所有権	国土法		
取引形態				
接道状況	東側 幅員6m			
小学校	亀田小学校			
中学校	亀田中学校			
備考	2023年6月 リフォーム済 リフォーム内容：外壁塗装、外構工事、クロス貼替、床材交換、建具交換、畳表替え、キッチン交換、ユニットバス交換、洗面化粧台交換、トイレ交換、給湯器交換 カースペースは駐車3台以上可能			

新潟県知事(1)第5595号 公益社団法人 新潟県宅地建物取引業協会 物件登録日 2024/01/11 次回物件更新日 2024/05/09

株式会社湧蒼塗装研究所

住所：新潟県新潟市新富町3-7-21

ホームページ：http://www.sumipita.jp/

E-mail：info@sumipita.jp

FAX：025-250-7539

TEL:025-250-7576