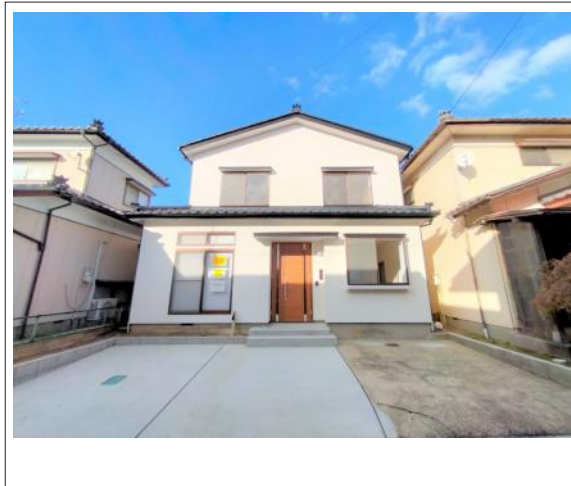


新潟市東区上木戸 中古戸建 1,698万円

間取り図



写真



現地案内図



写真



物件概要

物件種目	中古戸建			
物件名	新潟市東区上木戸 中古戸建 1,698万円			
所在地	新潟市東区上木戸 新潟県新潟市東区上木戸2-15-2			
価格	1,698万円			
建物面積	91.09m ²	土地面積	110.03m ²	
管理物件番号	4887			
私道負担面積				
交通	JR信越本線 新潟駅 徒歩57分 バス停：中上木戸 徒歩1分			
現況		引渡時期	相談	
建物	構造	木造		
	階建	地上2階		
	間取り	4LDK		
築年月	1983年02月			
設備	水道	公営	ガス	都市
	排水	浄化槽	コンロ	
駐車場	有			
地目		地勢		
都市計画	市街化区域	用途地域	準工業	
建ぺい率	60%	容積率	200%	
土地権利	所有権	国土法		
取引形態				
接道状況	南西側 幅員4m			
小学校	牡丹山小学校			
中学校	木戸中学校			
備考	法令等制限：建基法第22条指定、道路斜線制限、隣地斜線制限、日影制限 建基法第22条指定、道路斜線制限、隣地斜線制限、日影制限、景観法、都市再生特別措置法 売買対象面積は公簿118.6㎡です。私道負担部分(8.57㎡)を除いた110.03㎡が有効宅地部分です。			

新潟県知事(1)第5595号 公益社団法人 新潟県宅地建物取引業協会 物件登録日 2023/11/16 次回物件更新日 2024/05/09

株式会社湧蒼塗装研究所

住所：新潟県新潟市東区新富町3-7-21

ホームページ：http://www.sumipita.jp/

E-mail：info@sumipita.jp

FAX：025-250-7539

TEL:025-250-7576