

新発田市西園町 中古戸建 2,198万円

間取り図



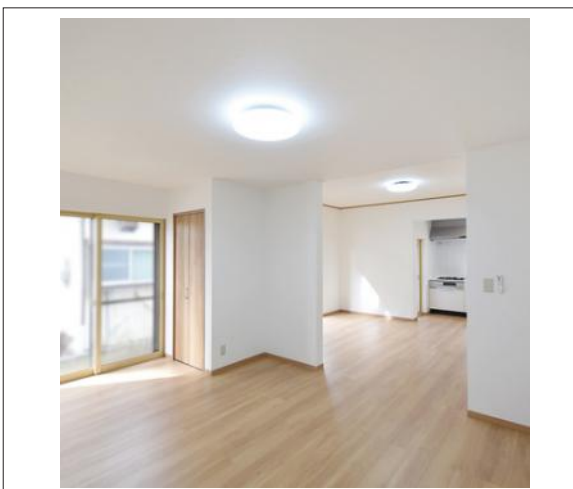
写真



現地案内図



写真



物件概要

物件種目	中古戸建			
物件名	新発田市西園町 中古戸建 2,198万円			
所在地	新発田市西園町			
	新潟県新発田市西園町3-6-21			
価格	2,198万円			
建物面積	175.12㎡	土地面積	218.64㎡	
管理物件番号	4845			
私道負担面積				
交通	JR白新線 西新発田駅 バス停：中曽根町 徒歩5分			
現況		引渡時期	相談	
建物	構造	木造		
	階建	地上2階		
	間取り	6SLDK		
築年月	1996年10月			
設備	水道	公営	ガス	都市
	排水	公共下水	コンロ	
駐車場	有			
地目		地勢		
都市計画	市街化区域	用途地域	第一種低層住居専用	
建ぺい率	50%	容積率	100%	
土地権利	所有権	国土法		
取引形態				
接道状況	北東側 幅員6.2m 南東側 幅員3.8m			
小学校	猿橋小学校			
中学校	猿橋中学校			
備考	LDK広々24.7帖 和室が併設されており戸を開けると開放的は空間です キッチンには食洗器付き 物干スペースには雨天でもお洗濯が干せととても便利 水まわり機器全て新品なので気持ち良く新生活を始めいただけます！			

新潟県知事(1)第5595号 公益社団法人 新潟県宅建物取引業協会 物件登録日 2023/08/29 次回物件更新日 2024/05/21

株式会社湧蒼塗装研究所

住所：新潟県新発田市新富町3-7-21

ホームページ：http://www.sumipita.jp/

E-mail：info@sumipita.jp

FAX：025-250-7539

TEL:025-250-7576