

# 新潟市東区宝町 新築戸建 2,998万円

間取り図



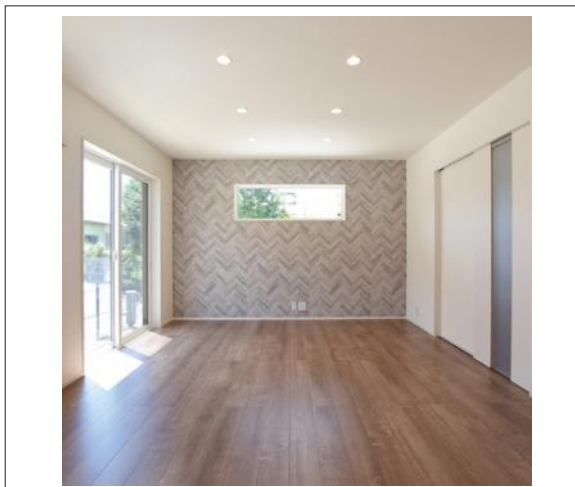
写真



現地案内図



写真



物件概要

物件種目	新築戸建			
物件名	新潟市東区宝町 新築戸建 2,998万円			
所在地	新潟市東区宝町 新潟県新潟市東区宝町3-11			
価格	2,998万円			
建物面積	101.54㎡	土地面積	148.96㎡	
管理物件番号	2135			
私道負担面積				
交通	バス停：東区バス「豊学校入口」バス停 徒歩4分 バス停：新潟交通「山の下中学前」バス停 徒歩5分			
現況		引渡時期	相談	
建物	構造	木造		
	階建	地上2階		
	間取り	4LDK		
築年月	2023年08月			
設備	水道	公営	ガス	都市
	排水	公共下水	コンロ	
駐車場	有			
地目		地勢		
都市計画	市街化区域	用途地域	第一種住居	
建ぺい率	60%	容積率	200%	
土地権利	所有権	国土法		
取引形態				
接道状況	北側 幅員5.8m 西側 幅員5.9m			
小学校				
中学校				
備考	商業施設が充実している便利な立地 開放的な北西角地に建つ4LDL  LDKは16.0帖 キッチン家族と会話をしながら料理が出来る対面式			

新潟県知事(1)第5595号 公益社団法人 新潟県宅地建物取引業協会 物件登録日 2023/06/03 次回物件更新日 2024/05/09

## 株式会社湧蒼塗装研究所

住所：新潟県新潟市東区新富町3-7-21

ホームページ：http://www.sumipita.jp/

E-mail：info@sumipita.jp

FAX：025-250-7539

TEL:025-250-7576